



TREKHAKEN - ATTELAGES

n.v. G. DECONINCK

Molenwegel, 21

8790 Waregem - België

☎ 056 / 60 42 12 (5 L)

TREKHAAK N°: 897

ATTELAGÉ N°: 897

voor: CITROEN BX

pour: CITROEN BX

SAMENSTELLING :

- 1 trekhaak
- 1 bolhouder - zweestuk
- 1 bol Ø 50 compleet
- 2 moeren met bouten M 14 - 35
- 8 moeren met bouten M10-30 (B-C-D-E)
- 2 rendsels 60-12 (E)
- 6 rendsels 40-12 (B-C-D)
- 8 borgrondsels Ø 10 (A-B-C-D)
- 2 borgrondsels Ø 14 (*)

COMPOSITION :

- 1 Attelage
- 1 Equerre porte-boule
- 1 Boule Ø 50 complète
- 2 Ecrouts avec boulons M 14 - 35
- 8 Ecrouts avec boulons M10-30 (B-C-D-E)
- 2 Rondelles 60-12 (E)
- 6 Rondelles 40-12 (B-C-D)
- 8 Rondelles de sécurité Ø 10 (A-B-C-D)
- 2 Rondelles de sécurité Ø 14 (*)

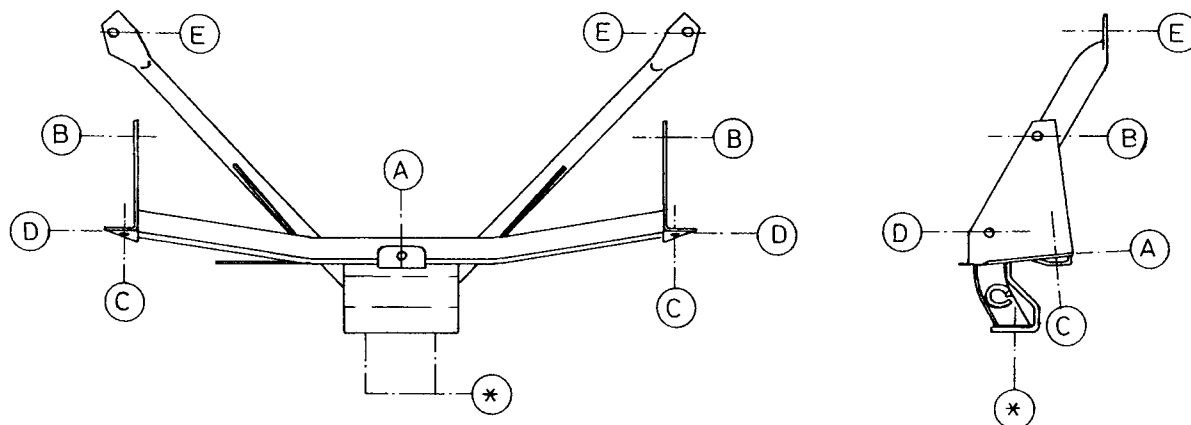
MONTAGEHANDLEIDING :

- 1/ Het reservewiel wegnemen. Onderaan midden de achterbumper de bevestigingsbout van bumper met carrosserie uitschroeven. In de koffer de vloerbekleding omhoog brengen om niet beschadigd te worden tijdens het boren van (E).
- 2/ De trekhaak plaatsen met (A) op de bevestigingsschroef (zie!) en de bout terugplaatsen. (B-D) tussen en (C) tegen de achterkant van de trekhoogsteunstukken op voziene gaten plaatsen. (E) komt tegen de grond van de koffer naast de chassisbalken, deze gaten echter doorboren Ø 10,5.
- 3/ Alle bouten met rendsels plaatsen, bij (E) via de kofferruimte en bij (B-C-D) via de onderkant.
- 4/ Monteren van (*) en alles degelijk aanschroeven.
- 5/ Bekleding en reservewiel terugplaatsen.

NOTICES DE MONTAGE :

- 1/ Enlever la roue de rechange. Déboulonner le boulon de fixation en dessous et au milieu du pare-chocs arrière. Soulever le tapis dans le coffre en forant le point (E).
- 2/ Positionner l'attelage avec (A) sur le boulon de fixation (voir) et le refixer. (B-D) viennent entre et (C) contre l'arrière des supports des anneaux de traction sur des trous prévus. (E) vient contre le fond du coffre à côté des longerons du chassis. Forer ces trous en Ø 10,5. Soulever le tapis dans le coffre en forant (E).
- 3/ Placer tous les boulons avec rondelles via le coffre en (E) et le dessous en (B-C-D).
- 4/ Monter (*) et bien serrer le tout.
- 5/ Remettre le tapis et la roue de rechange.

/D: 6,25 kN
/S: ↓ 70 kg
Max → 1100 kg



N.B. (*) standaard uitrustingen (kunnen vervangen worden door originele aanpasstukken)

équipements standard (peuvent être remplacer par des pièces d'adaptation d'origine